

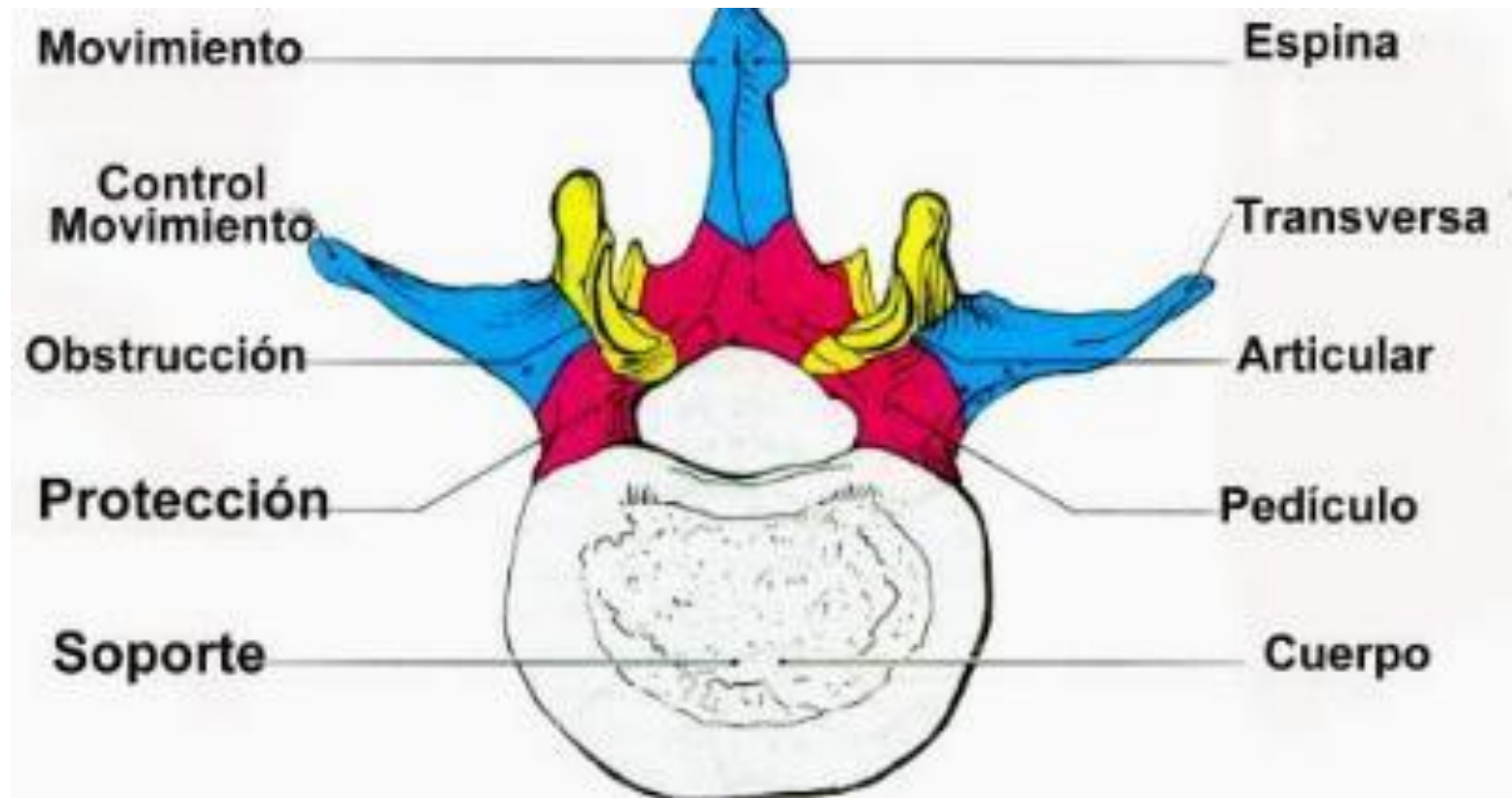
ANATOMIA DO DORSO

Prof. Ms. Marcelo Lima

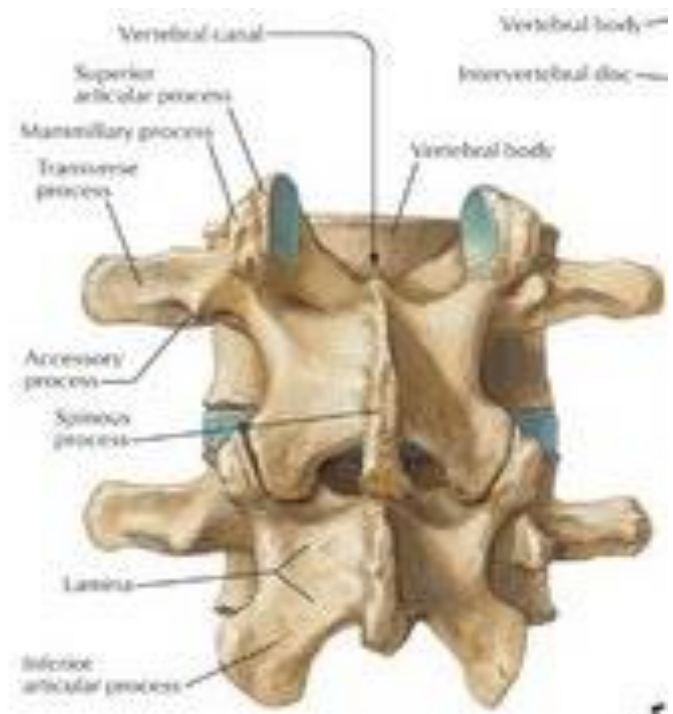
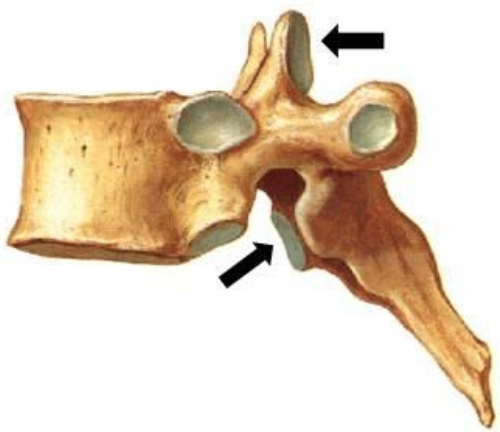
E-mail: profmarcelolima@yahoo.com.br

Site: www.profmarcelolima.webnode.com.br

Partes de una Vértebra



Vértebras



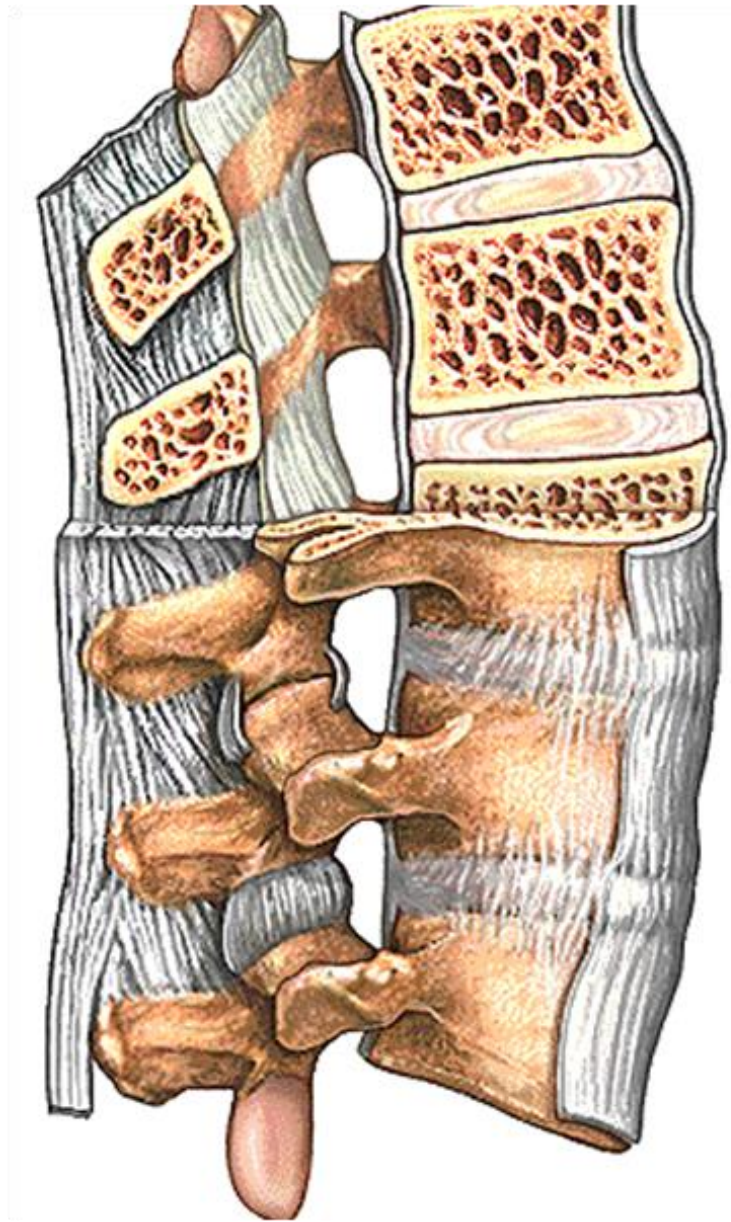
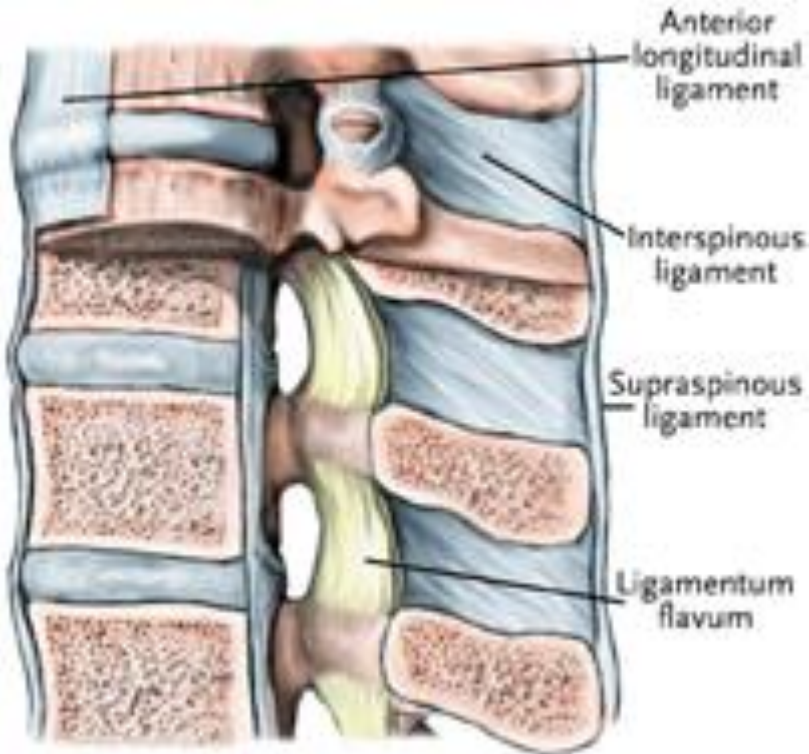
Articulações Intervertebrais

- Entre os corpos.

C. SÍNFISE

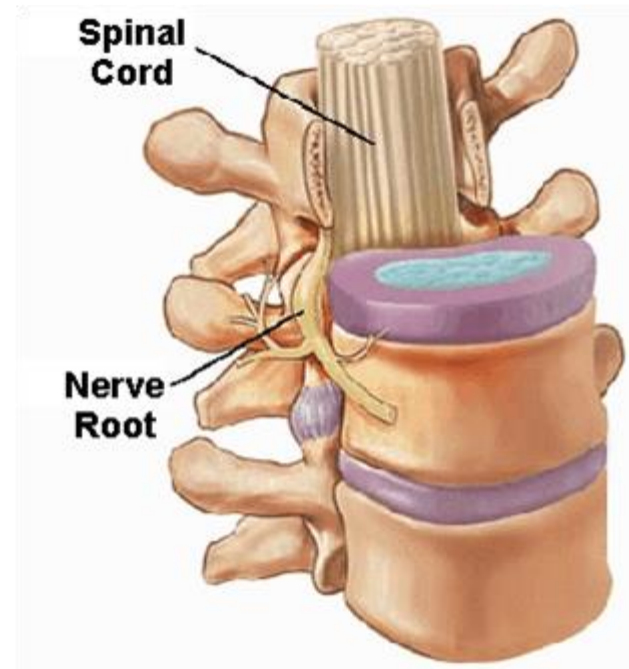
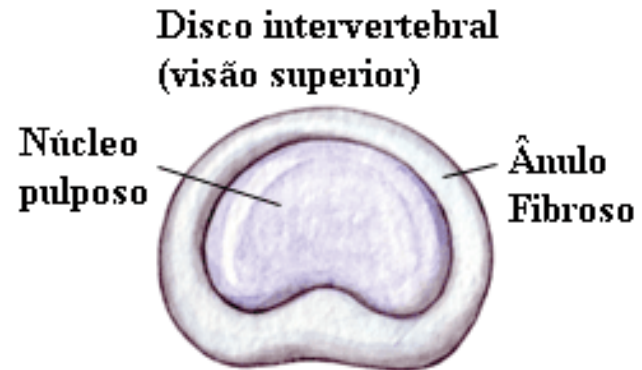
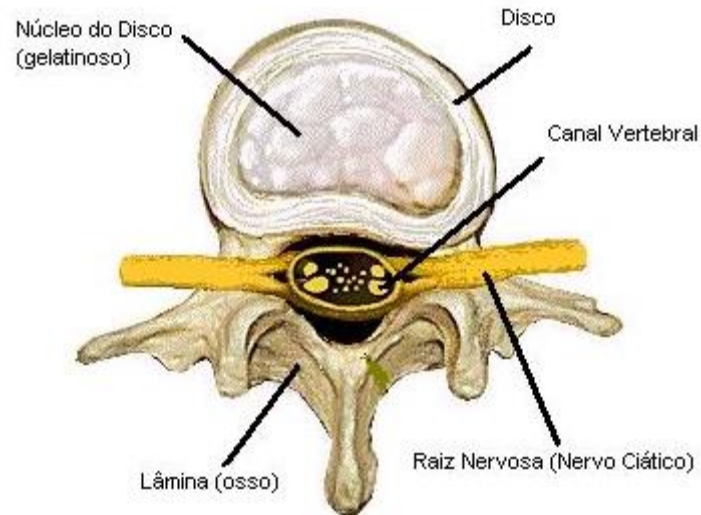
- Interfacetária.

S. PLANA

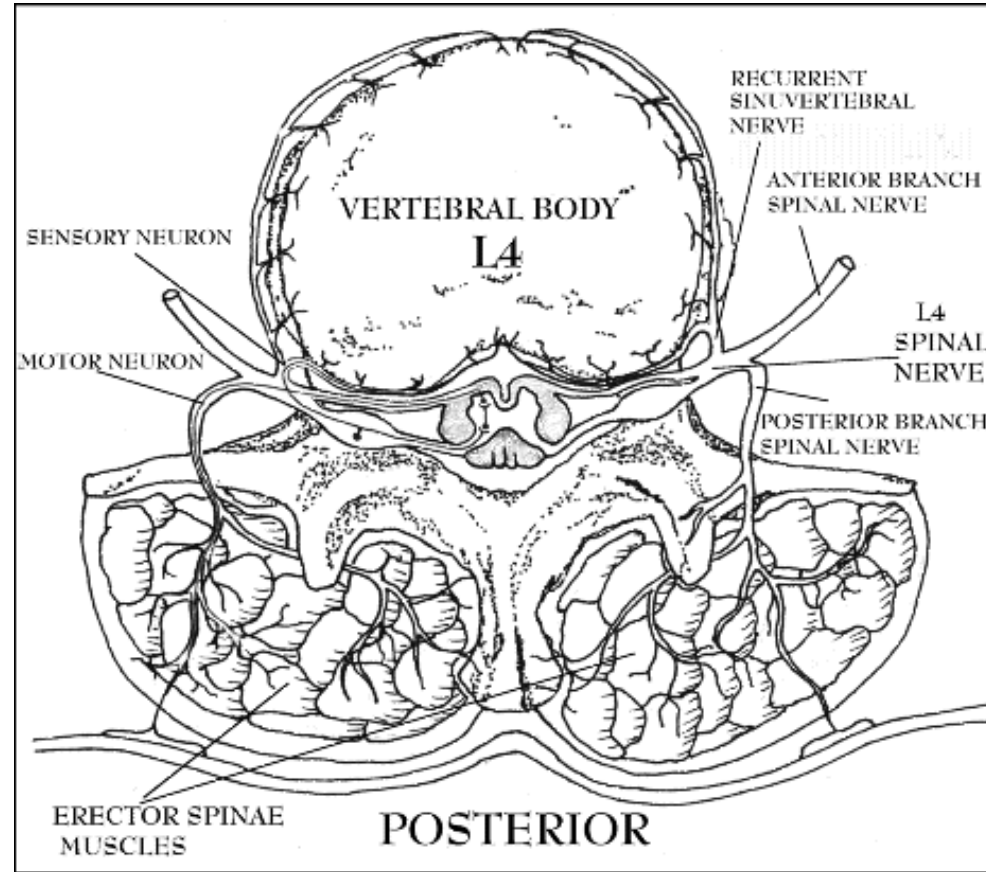
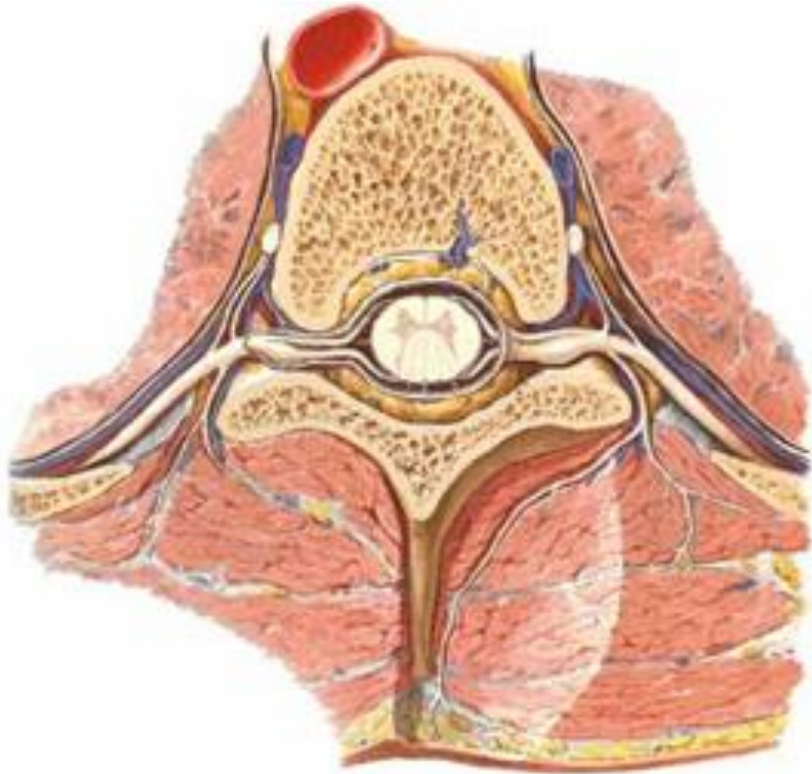


DISCO INTERVERTEBRAL

- **Ânulo fibroso**
(fibrocartilagem)
- **Núcleo pulposo**
(água, colágeno e ac. Hialurônico)

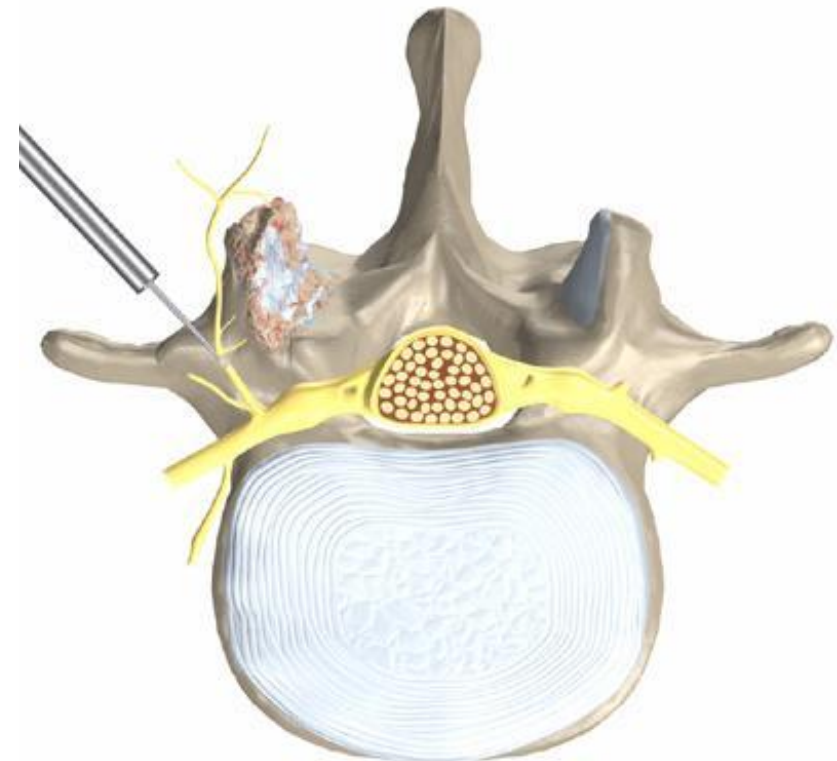
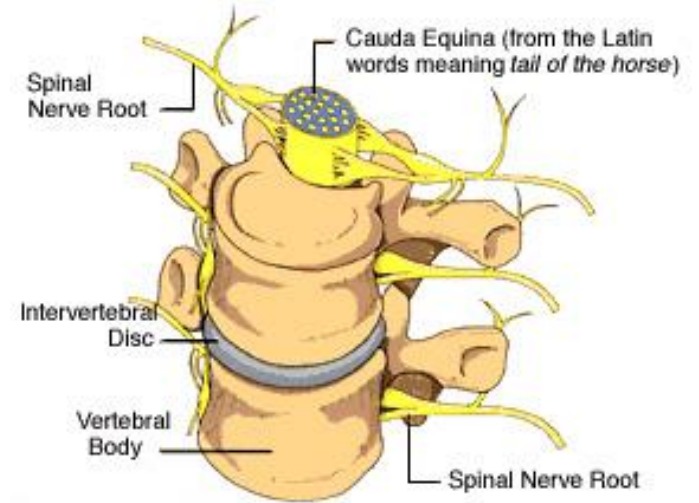
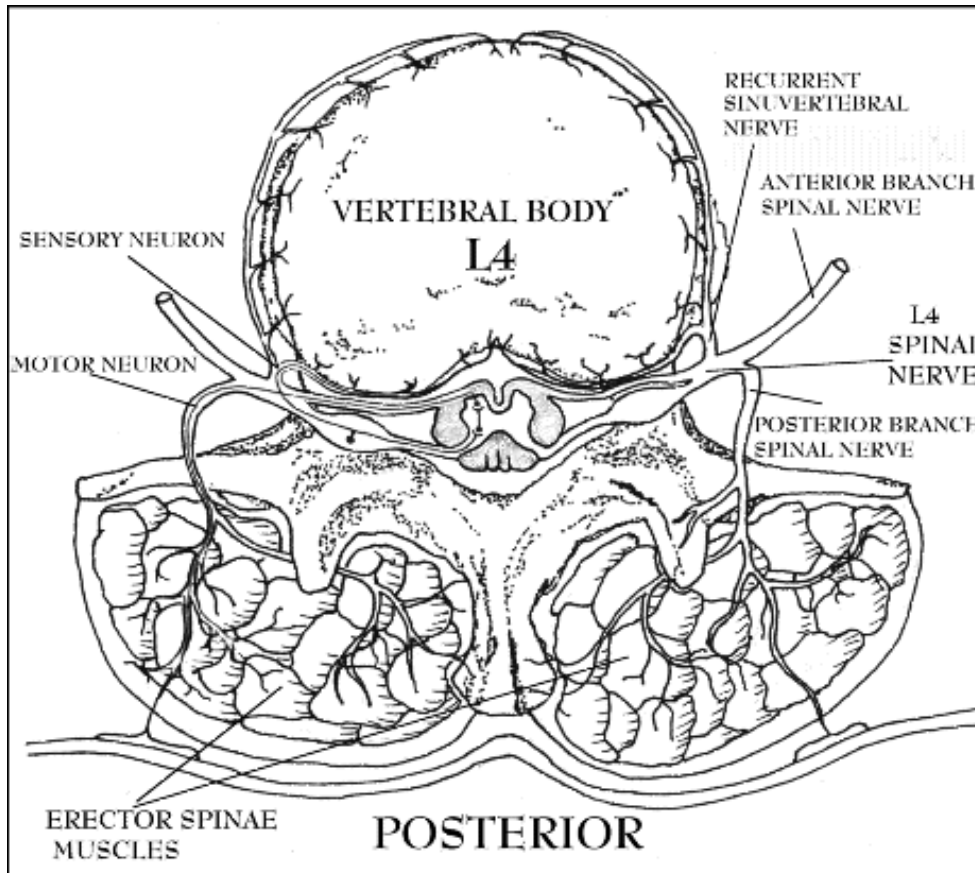


Inervação do disco (N. sinuvertebral)



Inervação Facetária

- N. de Luschka



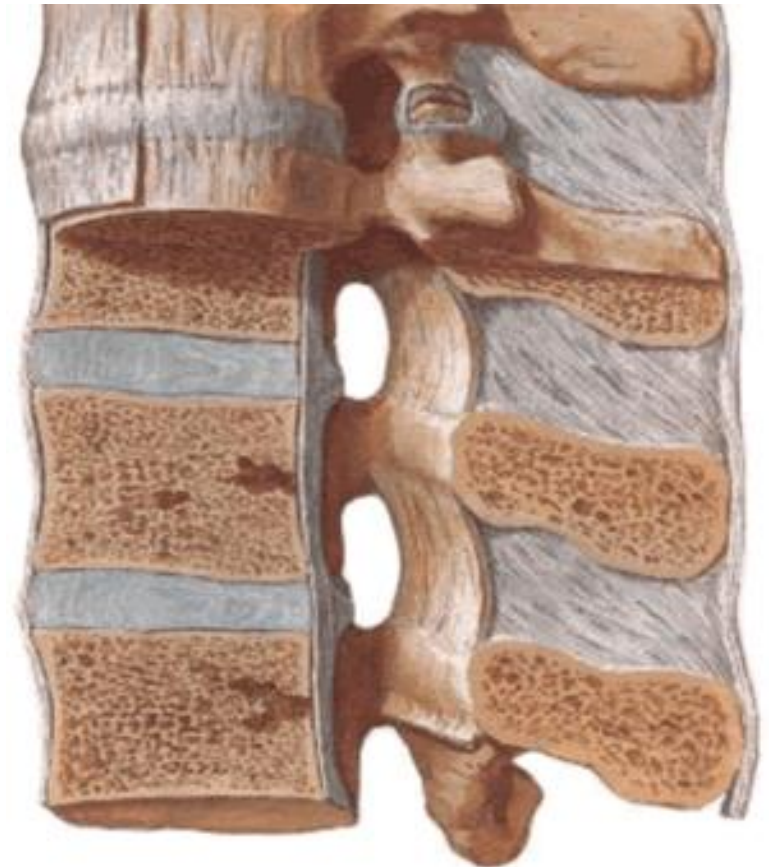
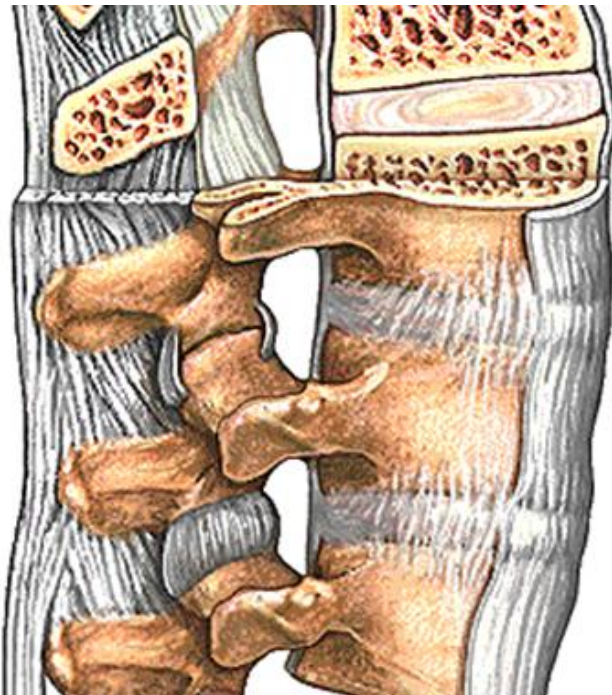
Ligamentos da coluna

- **Ligs. do arco vertebral**

1. Lig. Interespinal.
2. Lig. Flavo ou amarelo.
3. Lig. Supraespinal.
4. Lig. intertransversal

- **Ligs. do corpo.**

1. Lig. Longitudinal ant.
2. Lig. Longitudinal post.



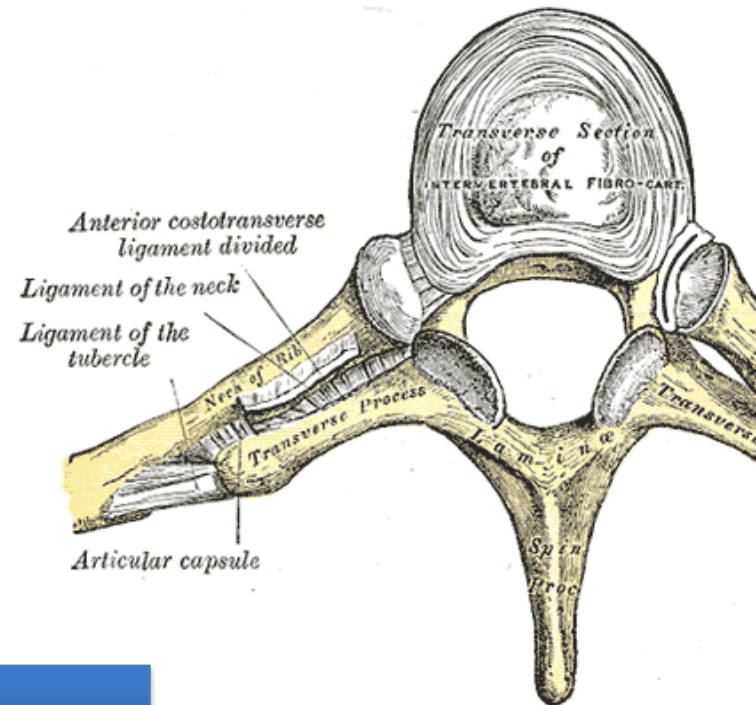
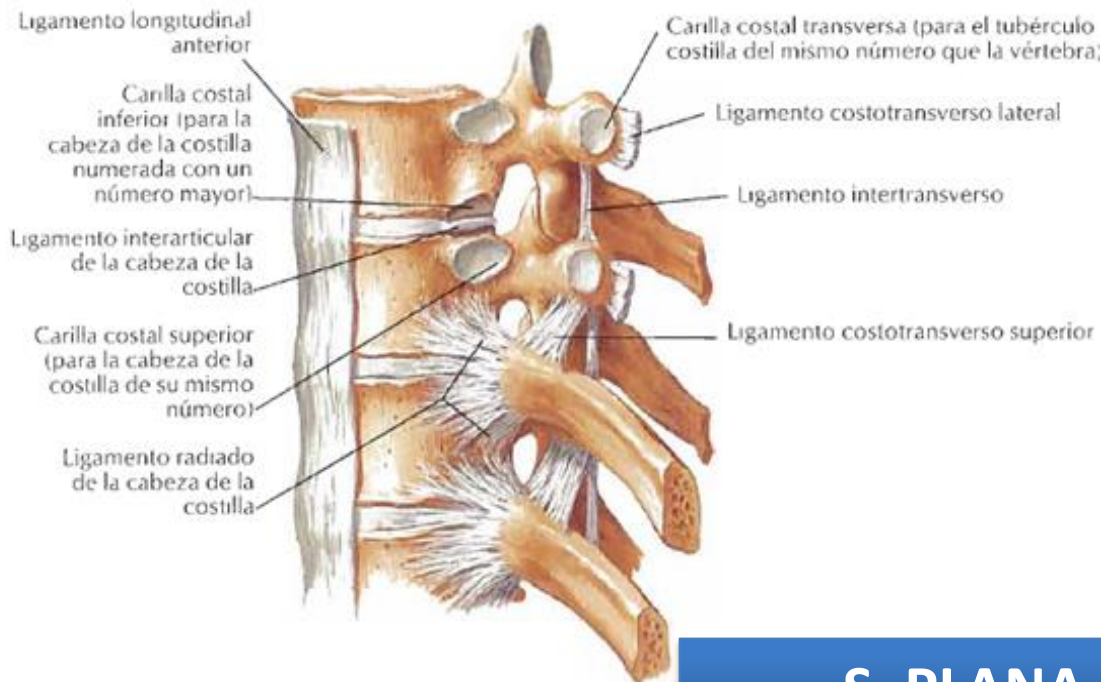
ARTICULAÇÕES COSTOVERTEBRAIS

Importantes

- Lig. Radiado da cabeça da costela.
- Lig. Costotransversário sup. e lat.

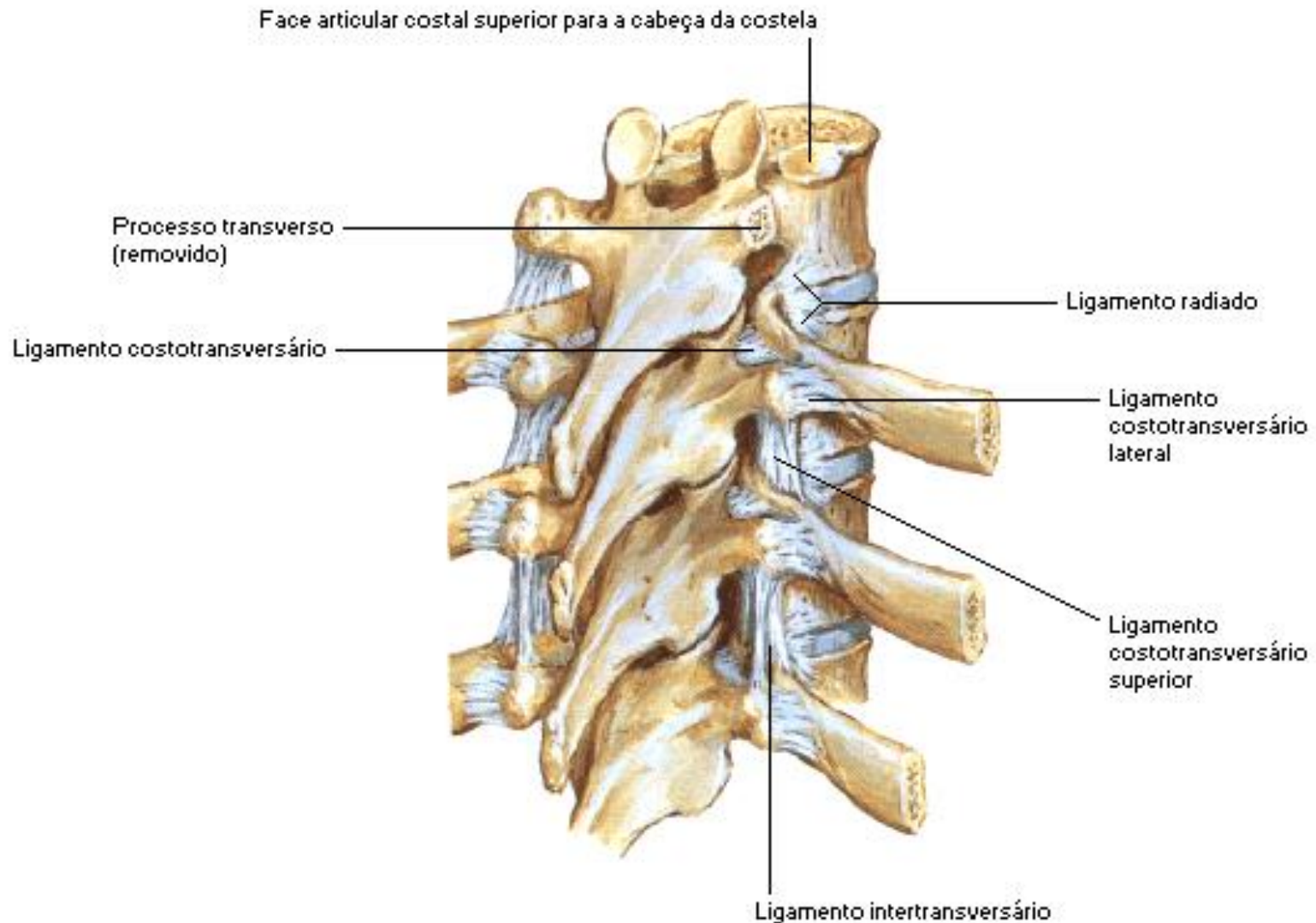
Menos importantes

- Lig. Do colo da costela.
- Lig. Do tubérculo da costela.



S. PLANA

Articulações Costovertebrais (visão oblíqua)

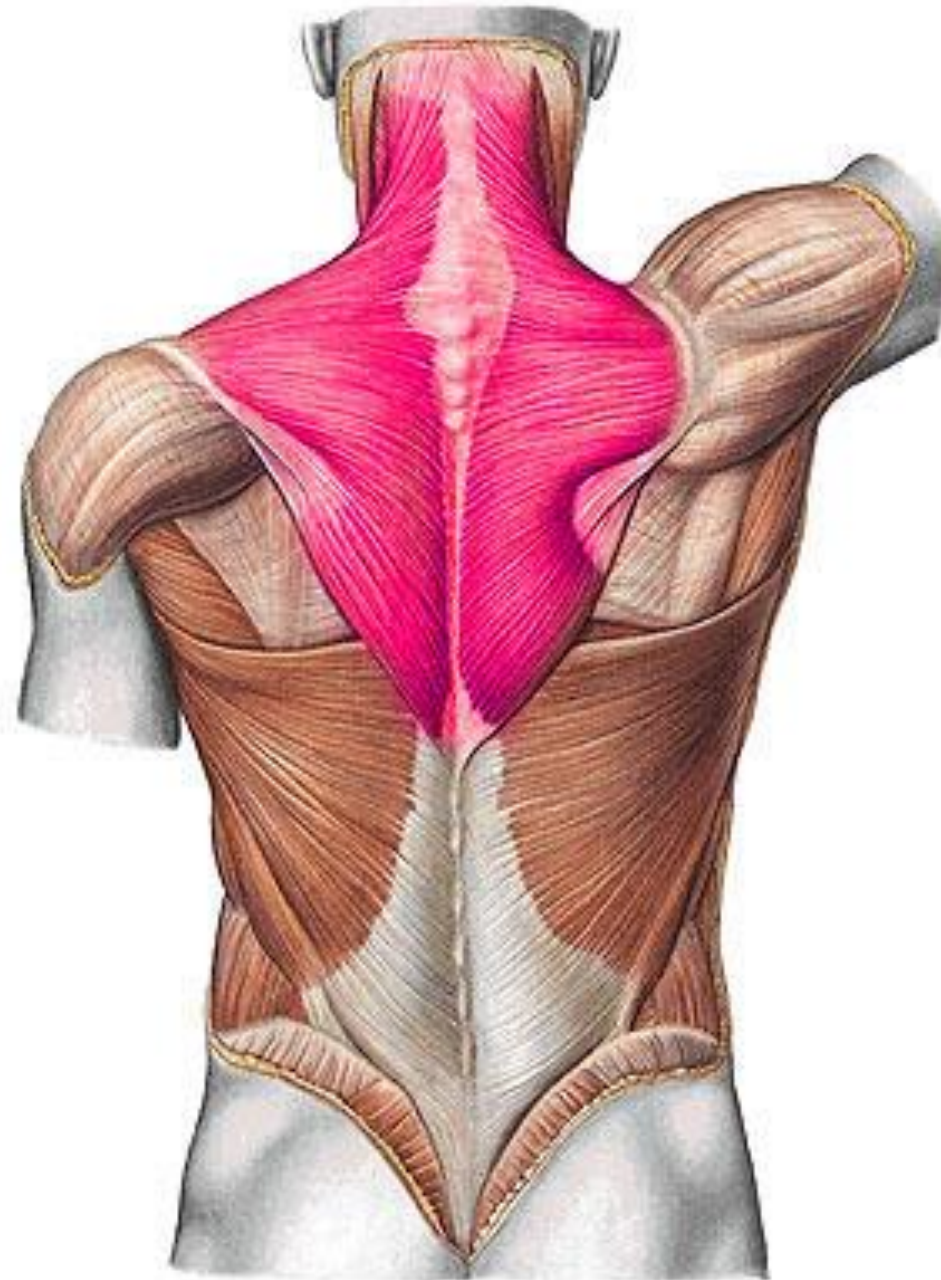


Músculos do dorso

- Camada superficial
 1. Trapézio
 2. Grande Dorsal
- Camada profunda
 1. Rombóide
 2. Levantador da Escapula
 3. Serrátil Pósterio-superior e Pósterio inferior
 4. Serrátil anterior
- Pós-vertebrais
 1. Superficial
 2. Intermédia
 3. Profunda

Trapézio

- Inserção Medial: Linha nucal superior, ligamento nucal e processos espinhosos da C7 a T12
- Inserção Lateral: : Borda posterior da clavícula, acrômio e espinha da escápula
- Inervação: Nervo Acessório (XI par craniano) e nervo do trapézio (C3 - C4)
- Ação:
 - * Fixo na Coluna: Elevação do ombro, adução das escápulas, rotação superior das escápulas e depressão de ombro
 - * Fixo na Escápula:
 - *Contração Unilateral*: Inclinação homolateral e rotação contralateral da cabeça
 - *Contração Bilateral*: Extensão da cabeça



Grande dorsal

- Inserção Medial: Processos espinhosos da 6ª últimas vértebras torácicas e todas lombares, crista do sacro, 1/3 posterior da crista ilíaca e face externa da 4 últimas costelas

Inserção Lateral: Sulco intertubercular

Inervação: Nervo Toracodorsal (C6 - C8)

Ação: Adução, extensão e rotação medial do braço. Depressão do ombro



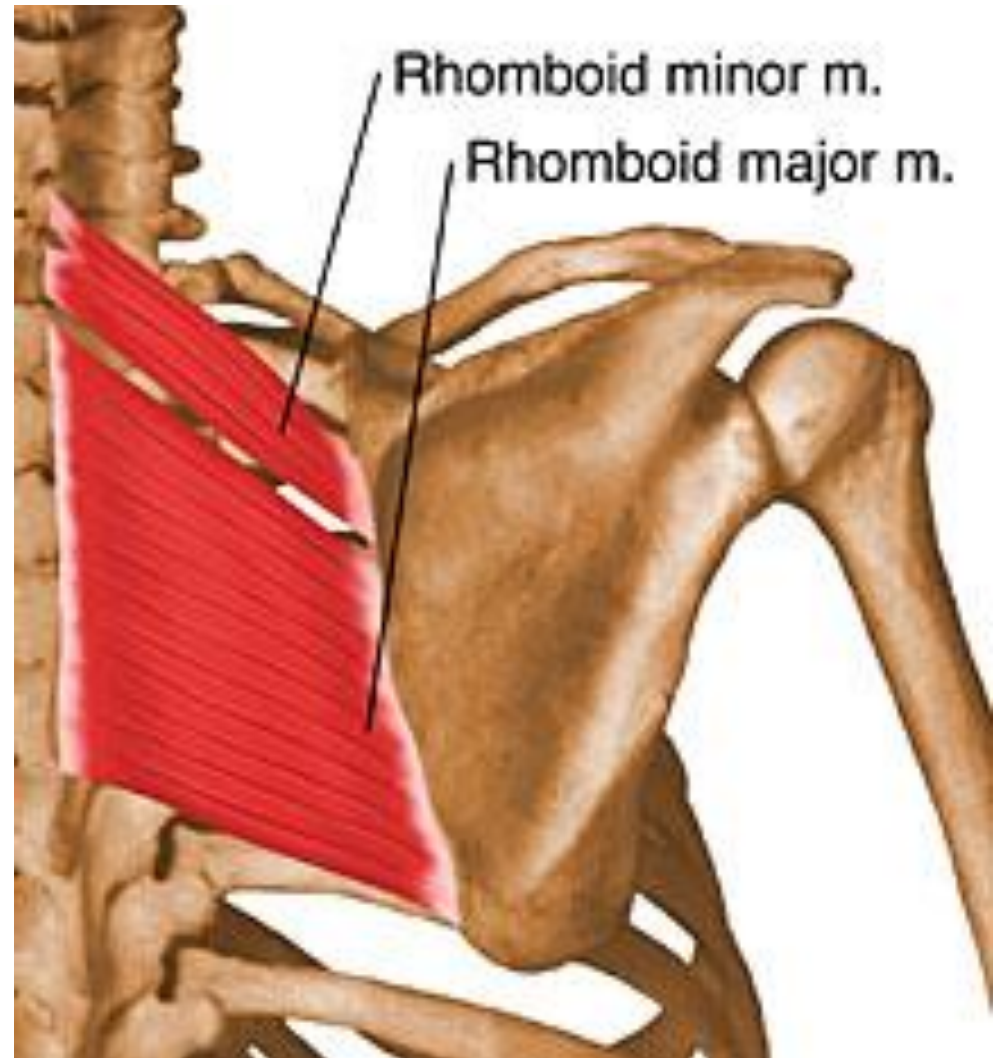
Rombóides

- Inserção Medial:
Processos espinhosos da
C7 á T5

Inserção Lateral: Borda
medial da escápula

Inervação: Nervo dorsal
da escápula (C5)

Ação: Adução e rotação
inferior das escápulas e
elevação do ombro



Levantador da Escápula

- Inserção Inferior: Ângulo superior da escápula

Inserção Superior:
Processo transverso do atlas até à C4

Inervação: Nervo dorsal da escápula (C5)

Ação: Elevação e adução da escápula. Inclinação e rotação homolateral da coluna cervical e extensão da cabeça



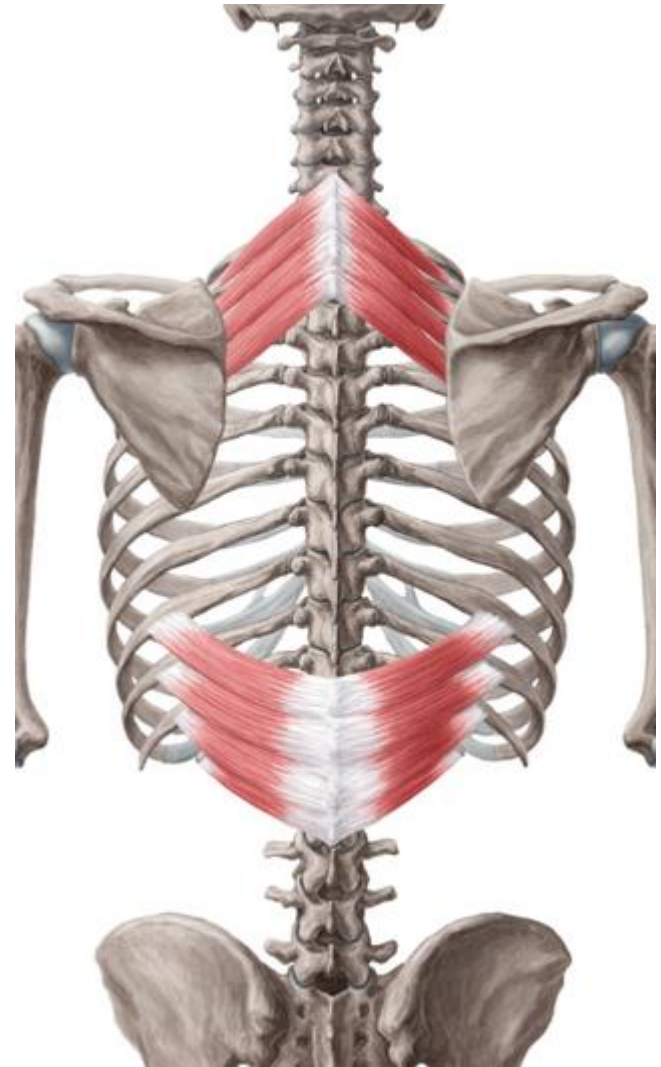
Serrátil póstero-superior

- Inserção Medial: Processos espinhosos da C7 à T3

Inserção Lateral: Borda superior e face externa da 2ª a 5ª costelas

Inervação: Ramos dos 4 primeiros nervos intercostais

Ação: Elevação das primeiras costelas (ação inspiratória)



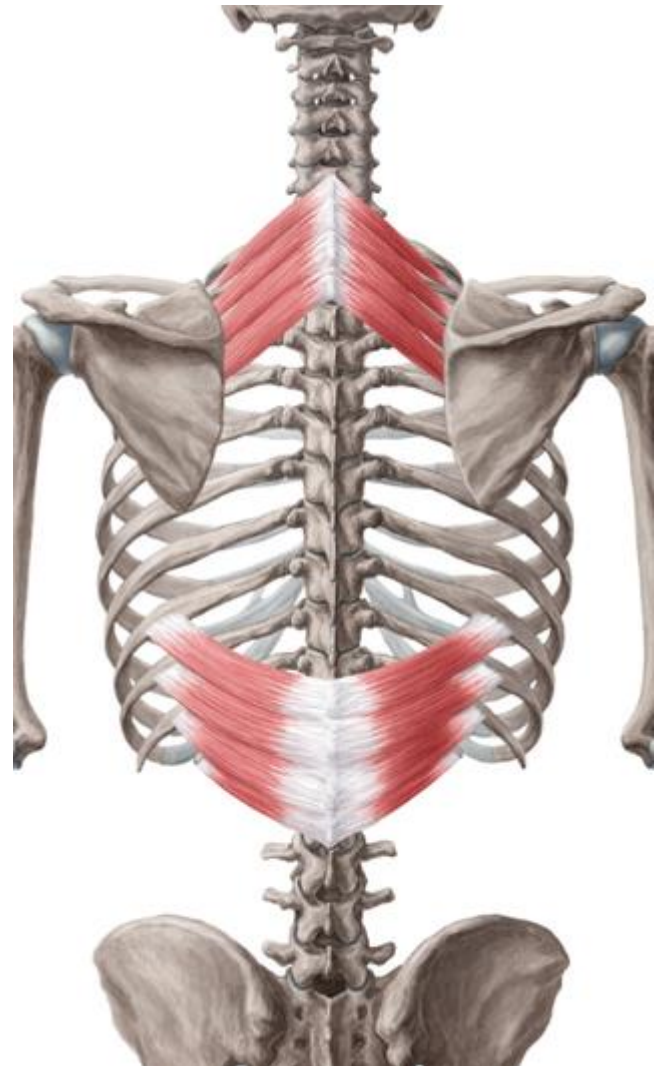
Serrátil póstero-inferior

- Inserção Medial:
Processos espinhosos da T11 à L3

Inserção Lateral: Borda inferior e face externa da 4 últimas costelas

Inervação: 9º ao 12º nervos intercostais

Ação: Depressão das últimas costelas (ação expiratória)



Serrátil Anterior

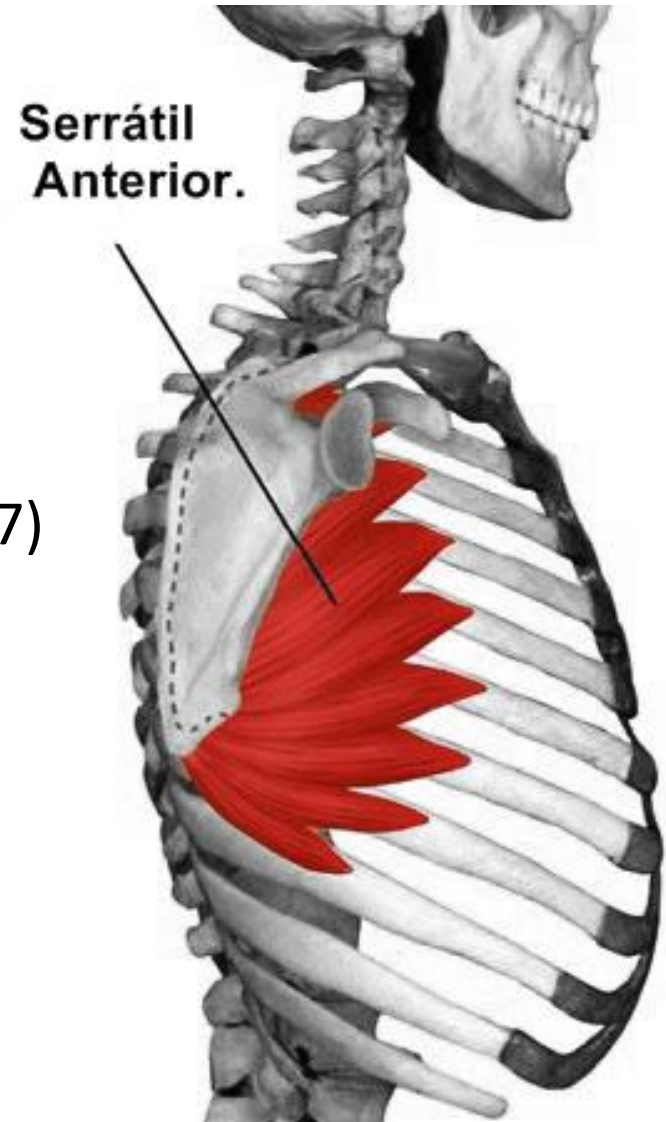
Origem: Face externa das 8 primeiras costelas

Inserção: Borda medial da escápula
Porção Inferior:

Inervação: Nervo Torácico Longo (C5 - C7)

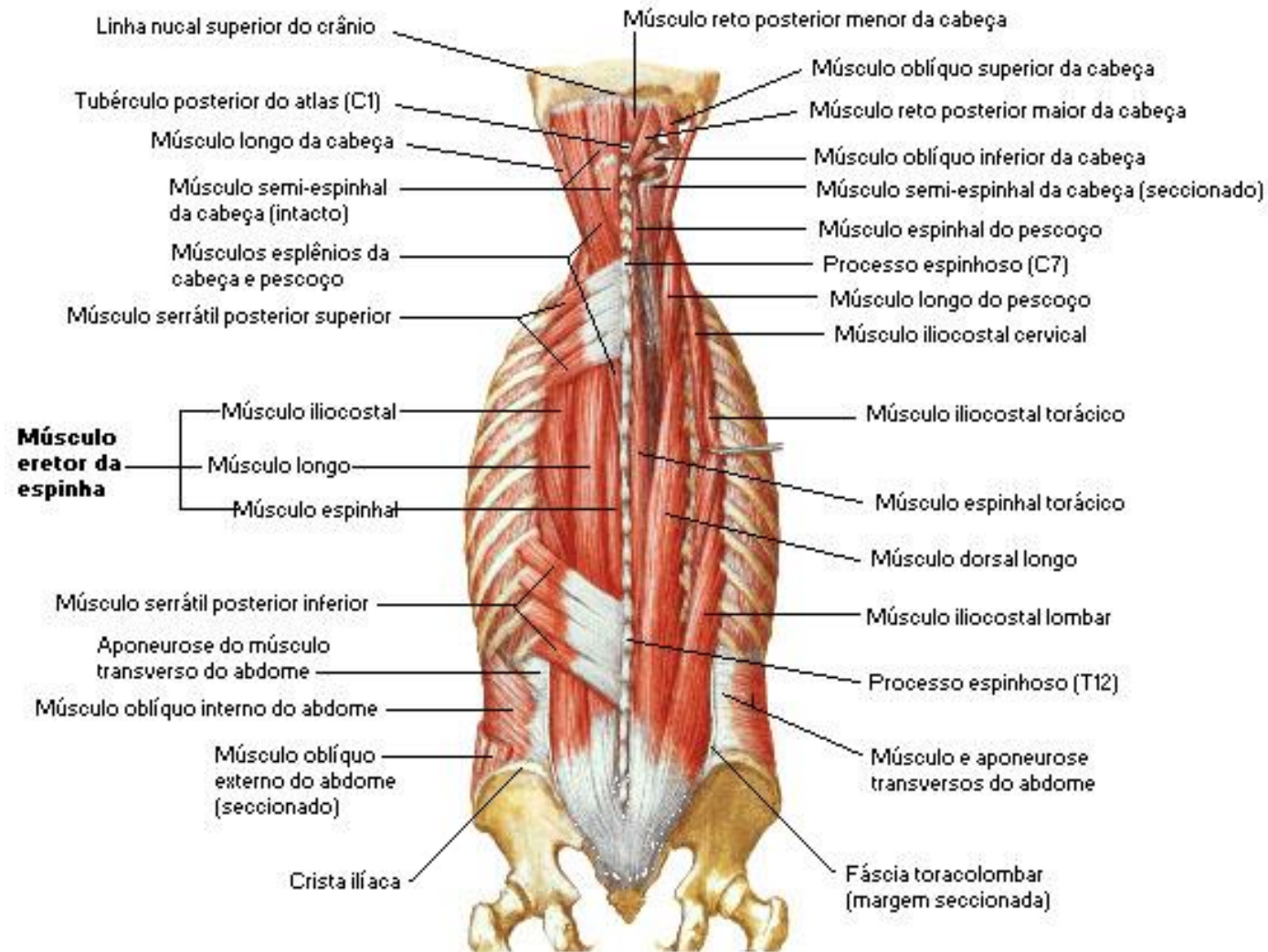
Ação:

- * Fixo na Escápula: Ação inspiratória
- * Fixo nas Costelas: Rotação superior, abdução e depressão da escápula e propulsão do ombro



Pós-vertebrais (Superficiais)

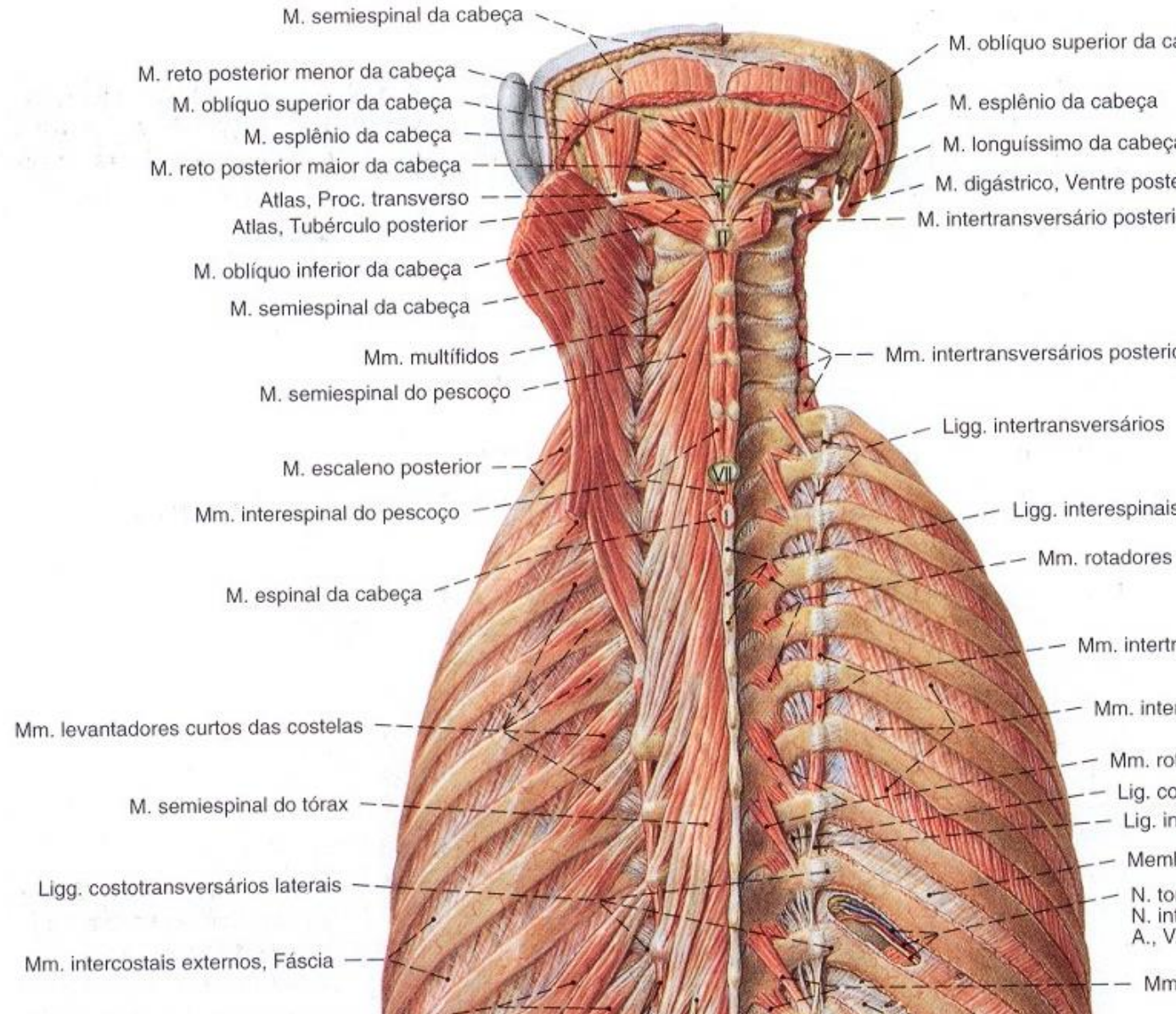
- Espinhal tórax, pescoço e cabeça (med.)
- Longuíssimo tórax, pescoço e cabeça (interm.)
- Íliocostal Lombar, torácico e cervical (Lat.)
- Esplênio Pescoço e da cabeça.



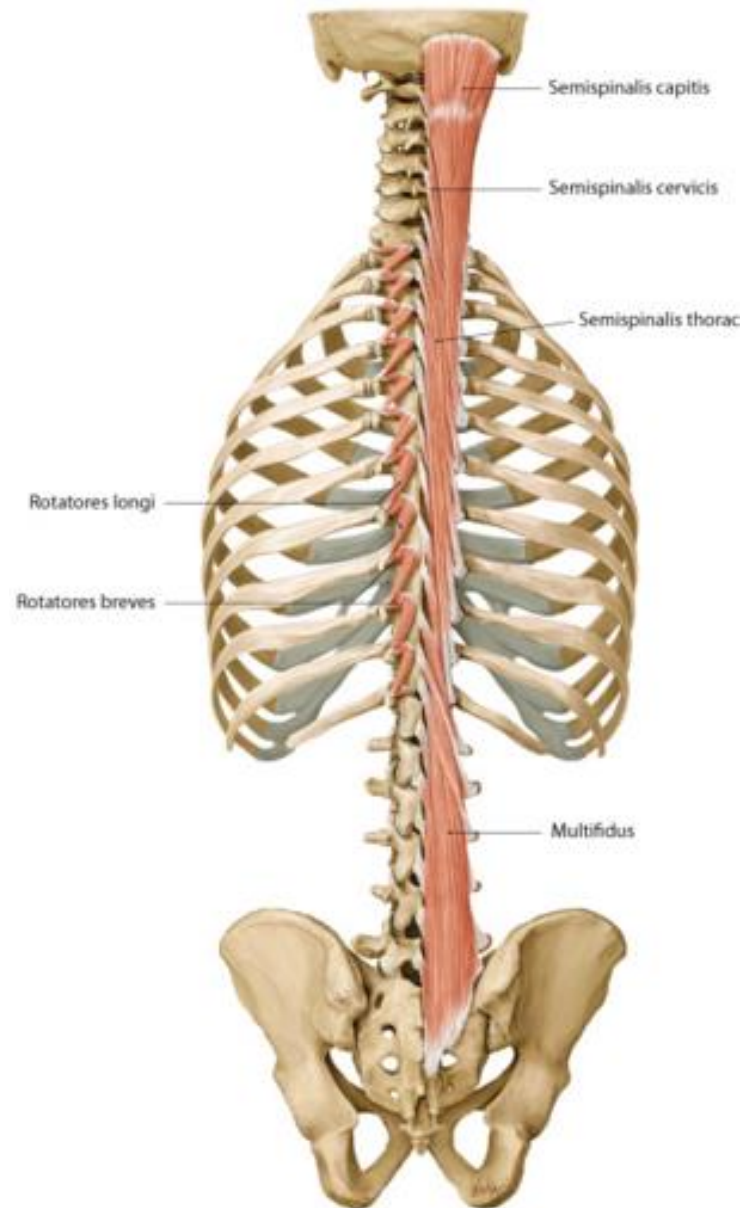
ERETORES DA ESPINHA

Pós-vertebrais (intermédios)

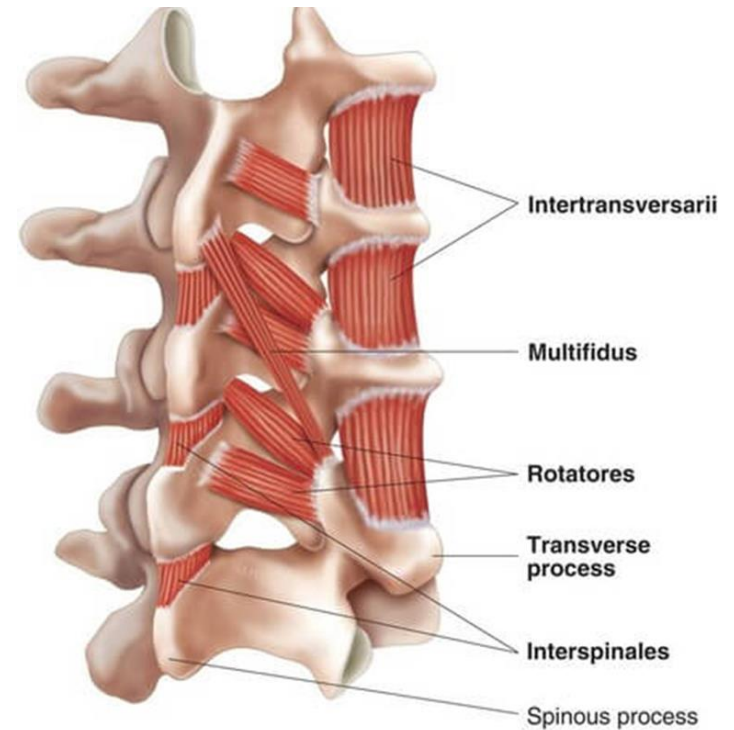
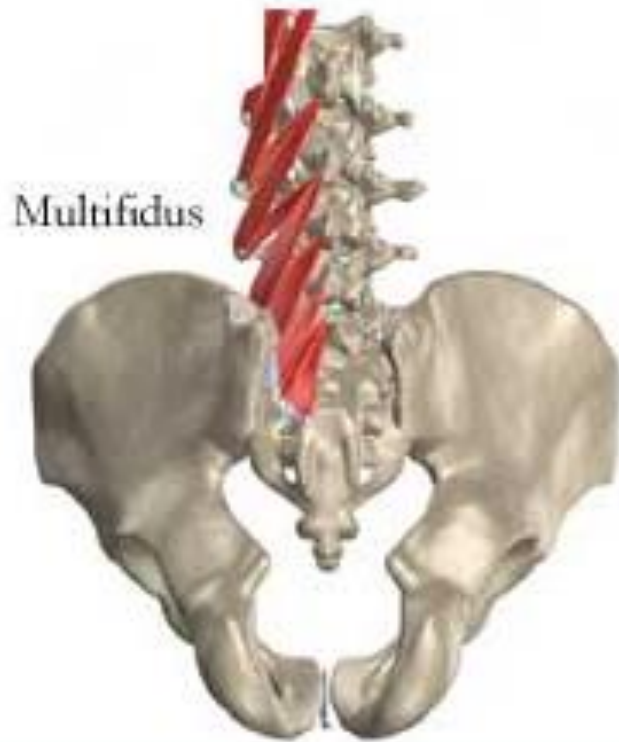
- Multífidos.
- Semi-espinhal torácica e pescoço.



SEMI-ESPINAL



Multífidos



MULTÍFIDOS

Músculos da Goteira Vertebral - Paravertebrais

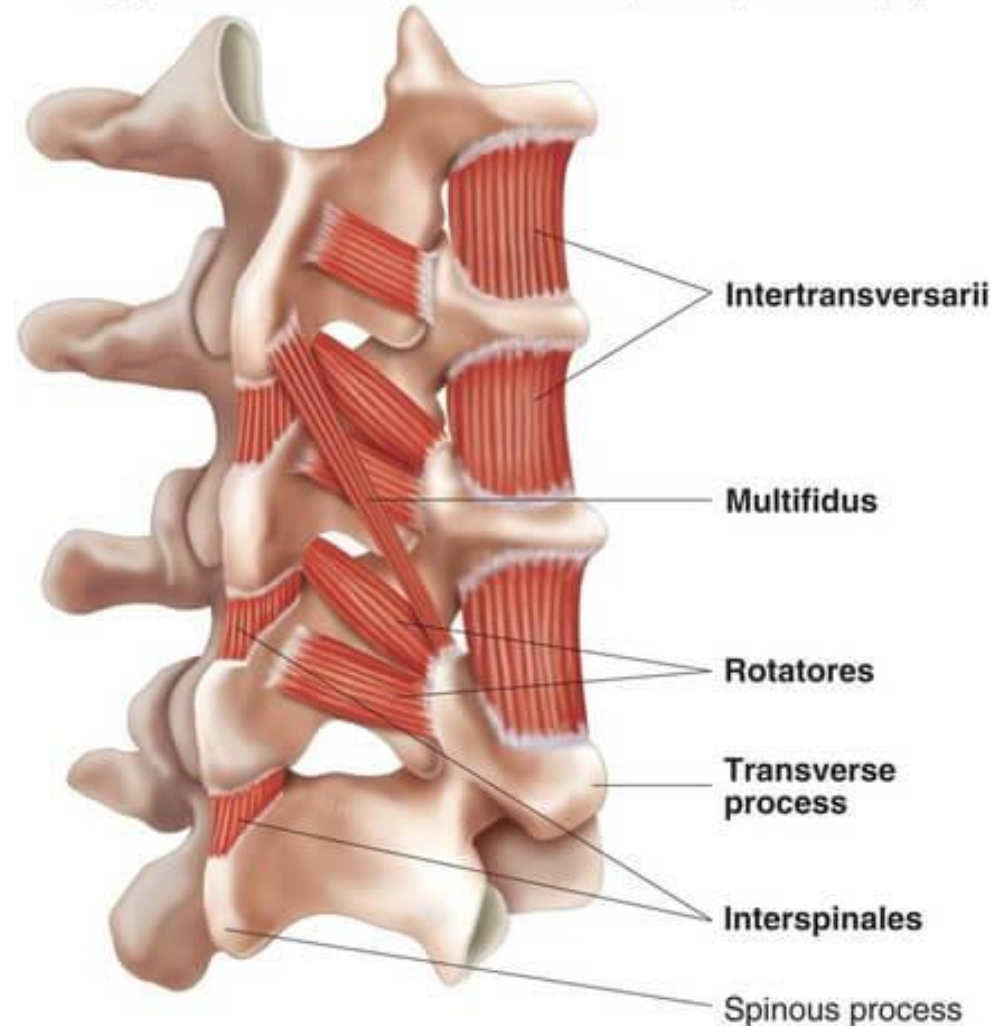
Origem: Dorso do sacro, EIPS, processos mamilares das lombares, processo transverso das torácicas e processos articulares da C4 à C7

Inserção: Processo espinhoso de 3 a 5 vértebras acima

Pós-vertebrais (Profundos)

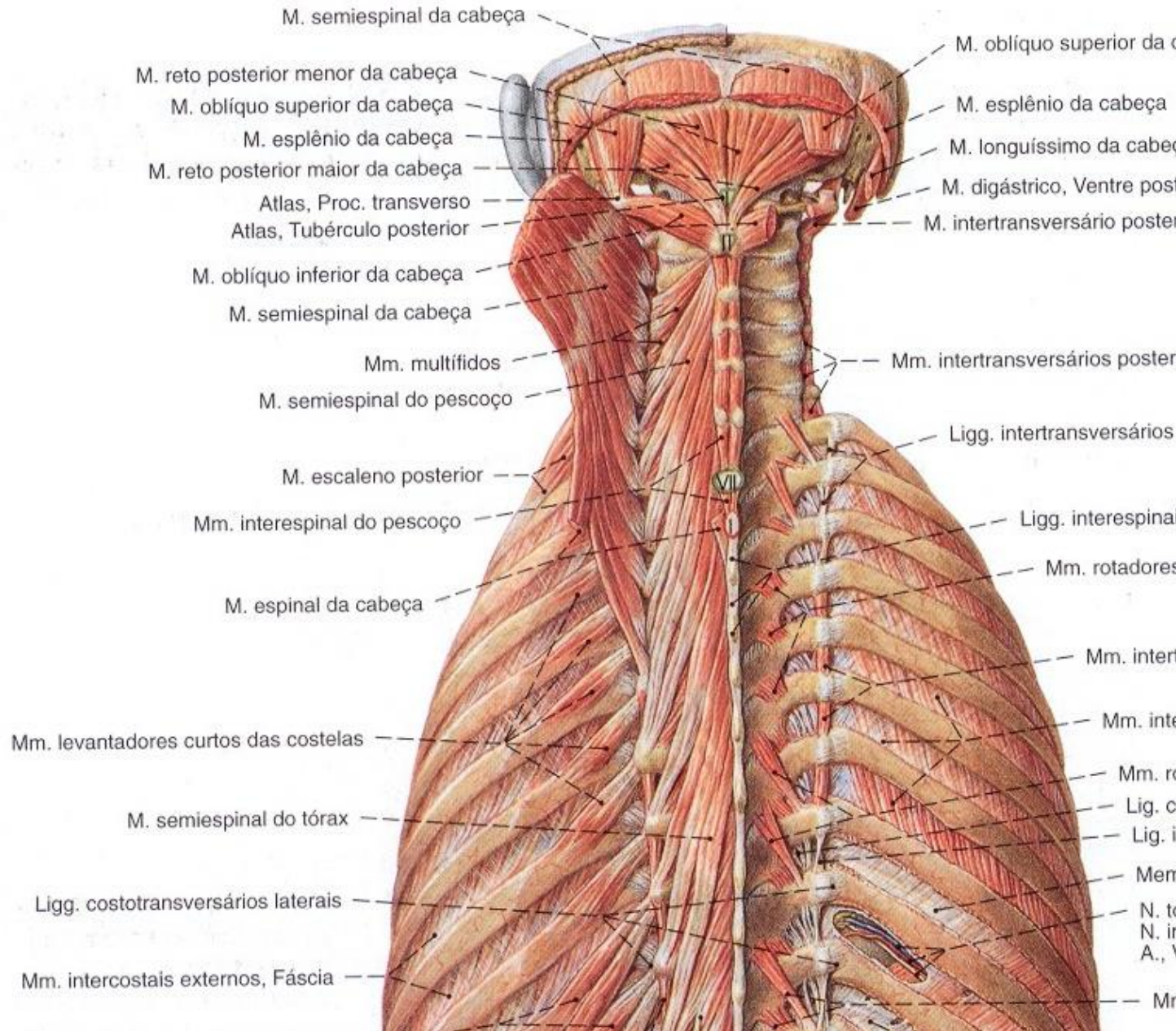
Copyright © The McGraw-Hill Companies, Inc. Permission required for reproduction or display.

- Interespinhais.
- Intertransversais.
- Rotadores longos e curtos.
- Levantador das costelas*



Posterolateral view

Pós-vertebrais (Profundos)



- Interespinhais.
- Intertransversais.
- Rotadores longos e curtos.
- Levantador das costelas.